

# SINTOMAS DIABETES

## TIPO 1

Entre los síntomas de esta diabetes se incluyen la excreción excesiva de orina (poliuria), sed (polidipsia), hambre constante, pérdida de peso, trastornos visuales y cansancio. Los síntomas pueden aparecer de forma súbita.



**POLIURIA**



**POLIDIPSIA**



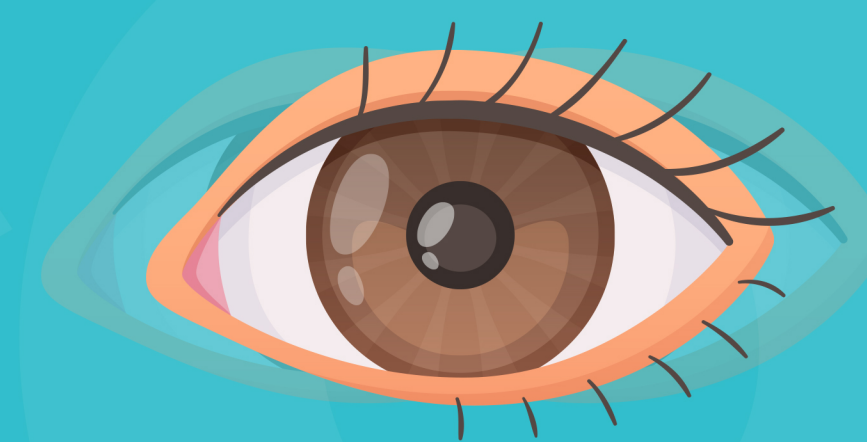
**HAMBRE  
CONSTANTE**



**CANSANCIO**



**PERDIDA  
DE PESO**



**TRASTORNOS  
VISUALES**



Fundación  
CRECIENDO  
con DIABETES

Juntos creando **sonrisas**  
en pequeños valientes



[www.fccdhn.org](http://www.fccdhn.org)