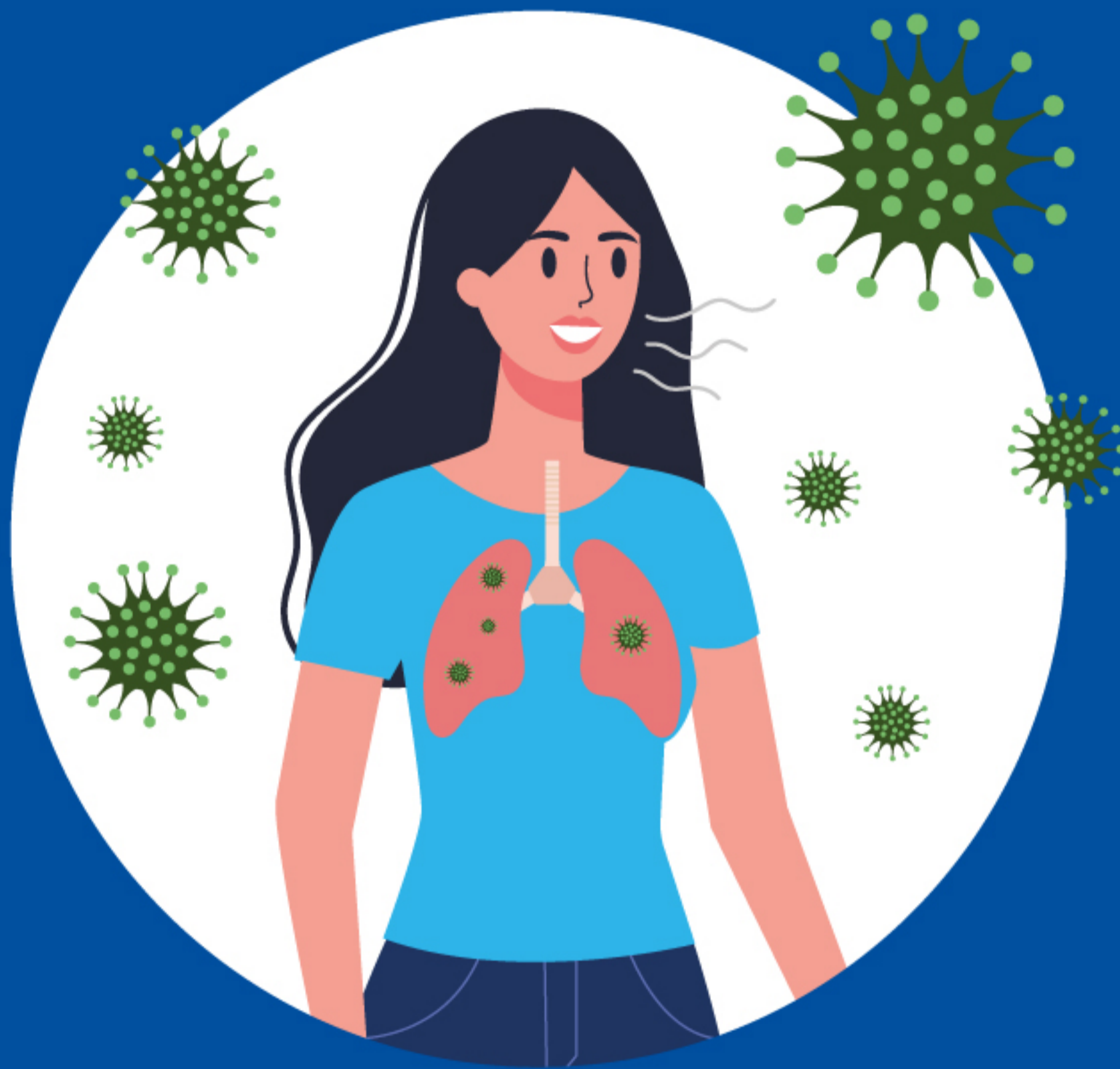


¿Cuánto tiempo transcurre entre la exposición al COVID-19 y el desarrollo de síntomas?

El tiempo que transcurre entre la exposición al COVID-19 y el momento en que comienzan los síntomas suele ser de alrededor de **5 o 6 días**, pero puede variar **entre 1 y 14 días**.



Si presentas síntomas, busca atención médica inmediata
Evita el contagio de COVID-19

NUNCA BAJES LA GUARDIA 