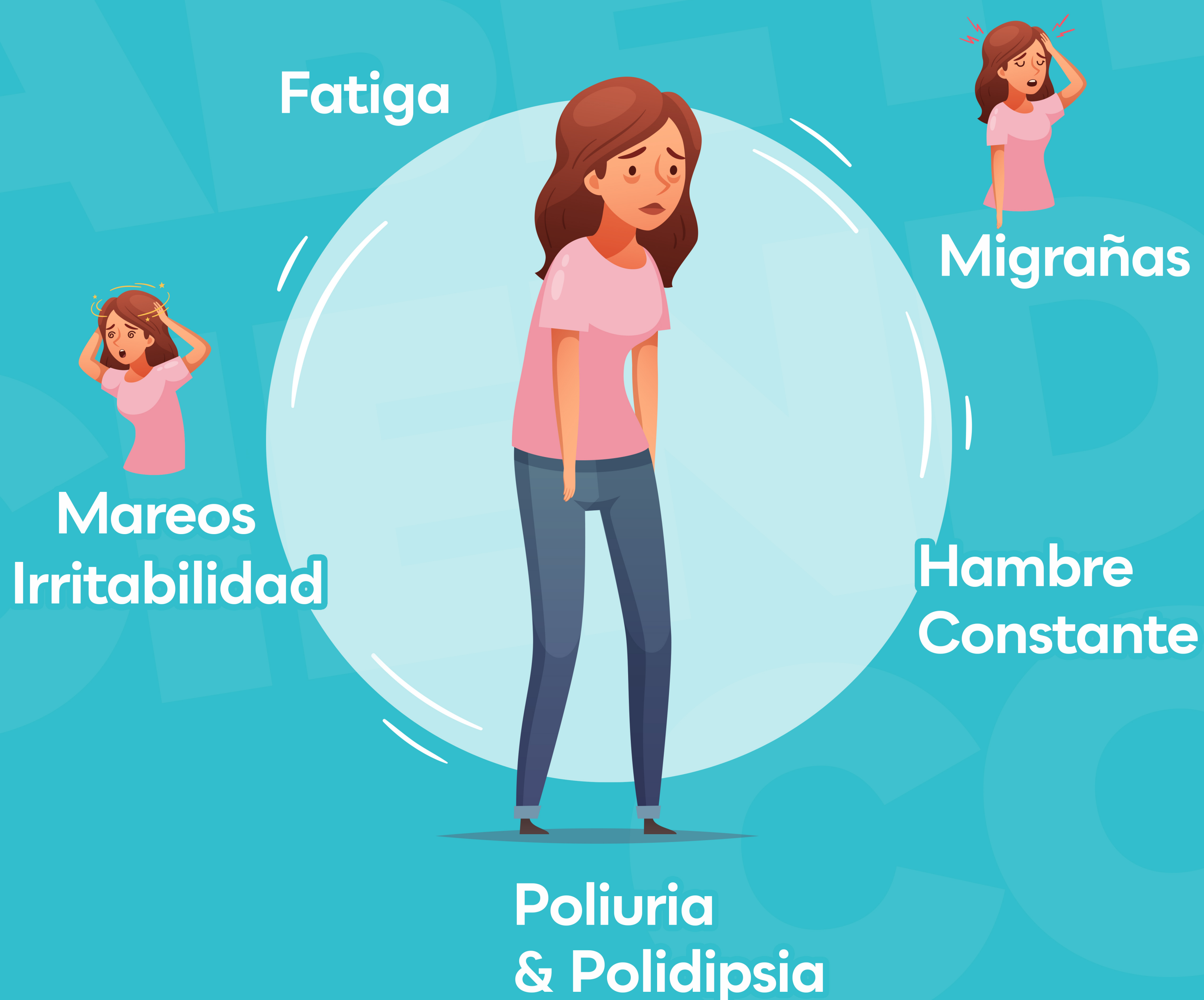


SINTOMAS DIABETES

TIPO 2

Los síntomas pueden ser similares a los de la diabetes de tipo 1, pero son a menudo menos intensos. En consecuencia, la enfermedad puede que se diagnostique varios años después de manifestarse los primeros síntomas, cuando ya han aparecido complicaciones.



Fundación
CRECiendo
con Diabetes

Juntos creando sonrisas
en pequeños valientes



www.fccdhn.org